

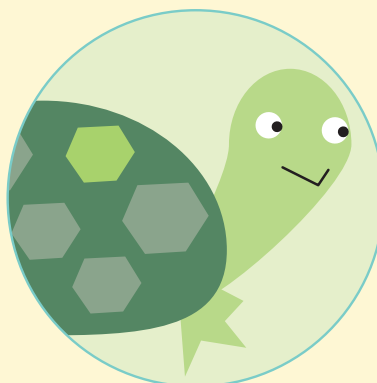
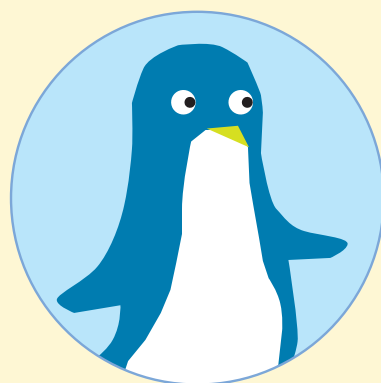
入

園

案

内

平成25年度



ノースアジア大学
附属さくら幼稚園

〒010-0058 秋田市下北手桜新桜谷地2番地
TEL・FAX 834-2957
中央交通バス ノースアジア大線大学寮前

ノースアジア大学附属さくら幼稚園です 私たちの幼稚園では こんなことを大切に保育しています

1

教育方針

本学園の建学精神である「真理・調和・実学」を教育理念とし、豊かな人間形成の基礎作りを目指しています。

3歳児では…

- ・ 基本的な生活の仕方がわかり、自分からしようとする。
- ・ 自分のしたいこと、感じたことを3歳なりに言葉で伝えたり、さまざまな活動を表現したりする。

4歳児では…

- ・ 園生活に慣れ、喜んで遊ぶ。
- ・ いろいろな活動に興味を持ち、自分の気持ちを表現する。

5歳児では…

- ・ 友達同士の関わり合いを深め、意欲的に遊び、活動に取り組み、充実感を味わう。
- ・ 自然や身近な出来事に興味や関心を持ち、生活の中に取り入れる。

「健康でたくましく感性豊かな」幼児の育成をねらいとして、次の目標があります。

1. 明るい心と強い体をもった子ども
2. 感じたことや考えたことをのびのびと表現する創造力や感受性の豊かな子ども
3. 物事を正しく見たり聞いたり考えたりできる子ども
4. きまりを守り、友だちと協力して遊ぶ子ども

2

園の特色

1. 預かり保育の充実

保護者の子育てを支援し、就学前教育の充実に図り、希望する園児を対象にお子様をお預かりする「預かり保育」を行っております。保育終了後、土曜日及び長期休業期間（春・夏・冬休み）も行ってまいります。

- ・ 担当教師が責任をもってお預かりします。
- ・ 異年齢交流を通して人とかかわりの幅が広がります。
- ・ 家庭的な雰囲気の中で、心身の負担に配慮し、充実した保育をします。

2. 食育教育の充実

子どもたちの強固な心身の育成には、望ましい食生活と健全な食行動が求められています。子どもたちが楽しみながら食事のできる環境を整え、「安全・安心」な食事を完全給食を通して提供してまいります。生鮮食材を基本とし、おいしい給食を提供しています。陶磁器を主体とした食器を使用し、本物志向の食事ができるようにしています。（水曜日はお家からのお弁当日です）栄養士・調理員の専門スタッフが協調体制のもとで子どもたちの健康作りに務めてまいります。

（平成18年9月より実施）

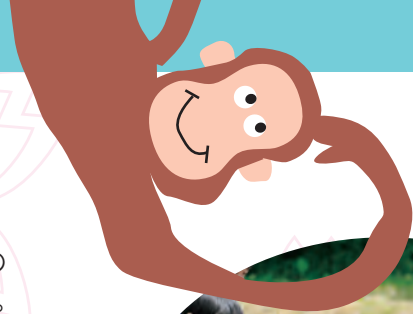
3. 大学附属として、学園の他施設の利用や豊富な教授陣の援助が得られる総合的な教育環境にあります。
4. 教育実習指定園として、幅広い人間関係をもつことができます。その他、大学の文化系サークルの発表の場や明桜高校野球部や他のクラブとの交流を通して、幼児期の人間形成をより豊かにすることができます。
5. 姉妹園（茨島にある附属のびのび幼稚園・のびのび保育園）との交流を通して、子どもたちは友情の広がりを、教師は教育実践の深まりを得ることができます。
6. 広大な自然環境に恵まれているので、自然の中での保育を積極的に実施しながら、多種の運動を取り入れての体力作りができます。
7. 明桜高校教諭から英語やサッカーを指導してもらっています。楽しみながら英語遊びやサッカーに親しめるようにしています。



3

指導の重点

- 発達段階に即した教育計画を通じて、ひとりひとりの幼児の豊かな人間性の芽ばえを大切にはぐくみ、伸ばしていきます。
- よい環境を整え、楽しい遊びの中で社会生活の基本を身につけさせ、自主性、自立性等総合的に達成されるよう導きます。
- 基本的な生活習慣を身につけ、健康なからだや豊かな心情を調和的にはぐくんでいきます。
- 日常生活の中で、その子どもの適正を正しく見きわめて発達の援助をし、方向付けをしていきます。



4

行事

年間に予定している行事としては、次のものがあります。

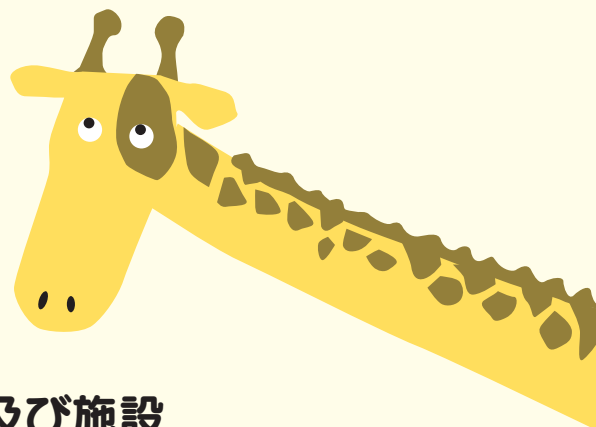
年 間

- | | | |
|-----|---|---|
| ※ 始 | 業 | 式 |
| ※ 入 | 園 | 式 |
| ※ 端 | の | 句 |
| ※ 遠 | 節 | 足 |
| ※ 田 | 植 | え |
| ※ 七 | 祭 | り |
| ※ お | り | 会 |
| ※ 運 | 夕 | 会 |
| ※ 稲 | 泊 | り |
| ※ い | 動 | り |
| ※ 幼 | 刈 | 祭 |
| ※ ク | ほ | り |
| ※ リ | 園 | 祭 |
| ※ ス | 楽 | 会 |
| ※ マ | し | き |
| ※ ス | み | き |
| ※ 餅 | つ | き |
| ※ 豆 | ま | り |
| ※ ひ | ま | り |
| ※ 個 | つ | り |
| ※ 一 | 面 | 談 |
| ※ 卒 | 入 | 園 |
| ※ 終 | 園 | 式 |
| | 業 | |

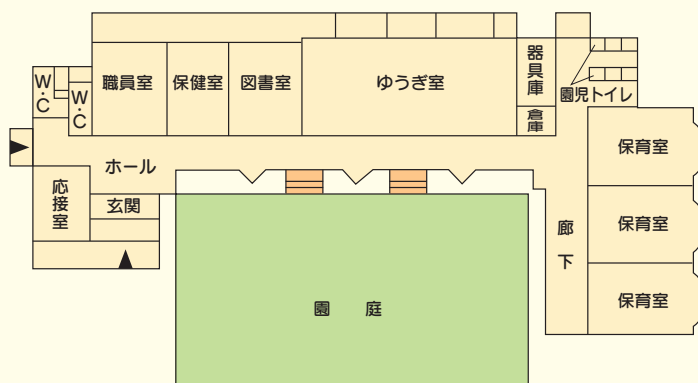
学 期

- ※ 避難訓練 ※
- ※ 体位測定 ※
- ※ 保育参観 ※
- ※ 学級懇談会 ※
- ※ 園外保育 ※
(学園の森 他)





6 園舎及び施設



5 保護者会の活動

1. 講演会、講習会
2. 福祉活動
3. 諸行事への協力援助
4. 親睦会
5. 各種の文化活動

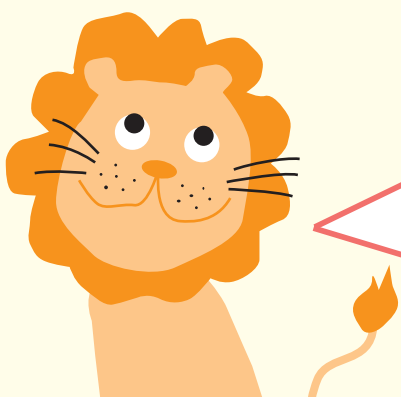
7 スクールバス

スクールバスの運行経路については、入園予定者の地域に対応して、もっとも利便性の高い方法で運行します。
(下北手、桜、横森、広面、手形、明田方面)



8 さくら幼稚園の一日

9:00	登園
	自主活動 片付け クラス活動
~11:30	
0:00	給食
~13:15	自主活動 帰りの準備 絵本・手あそび
14:00	降園



ノースアジア大学附属さくら幼稚園
☎834-2957